



Brugervejledning

# Ilt-koncentrator “EverFlo Q”

[www.vitalaire.dk](http://www.vitalaire.dk)  
[kontakt@vitalaire.dk](mailto:kontakt@vitalaire.dk)

Denne folder indeholder en beskrivelse af, hvordan du benytter ilt-udstyret.  
Er du stadig i tvivl om betjeningen, efter personlig instruktion, anbefales du at kontakte os.

### Hvorfor ordineres supplerende ilt

Mange lider af hjerte-, lunge og andre luftvejssygdomme, og mange af dem kan have gavn af supplerende ilt-behandling, da kroppen kræver en stabil forsyning af ilt for at fungere ordentligt. Din læge har ordineret supplerende ilt til dig, fordi du ikke får nok ilt fra luften alene. Supplerende ilt er ikke afhængighedsskabende.

### Hvordan ilt-koncentratoren fungerer

Den omgivende luft, vi indånder indeholder ca. 21% ilt, 78% nitrogen og 1% andre gasser. Ilt-koncentratoren kan ikke "skabe" sin egen ilt. Den trækker rum luft ind i maskinen ved hjælp af en kompressor. Denne luft passerer gennem en form for filtrering, som fjerner støv og andre små partikler. Inden i koncentratoren passerer rumluften gennem et adsorberende materiale zeolitten også kaldet molekylsi. Molekylsigten adsorberer nitrogen i rumluften, nitrogen adskillels fra ilten. Ilten forlader koncentratoren og leveres til patienten i en høj koncentration af ilt > 90% renhed.

### Advarsel

1. Placer ilt-koncentratoren således, at dens alarmer kan høres.
2. Placer ikke ilt-koncentratoren i et skab eller i små, indelukkede rum.
3. Placer ilt-slangen, så der ikke opstår knæk så ilten blokeres.
4. Placer ilt-koncentratoren i nærheden af en stikkontakt og mindst 16 cm fra vægge, gardiner og andre objekter, der kan forhindre korrekt lufttilstrømning. Ilt-koncentratoren skal placeres således, at den ikke kommer i kontakt med forurenende emner eller dampe, og enheden skal placeres på et velventileret sted, således at luftindsugningen og -udblæsningen ikke blokeres. Tildæk aldrig koncentratoren med et tæppe, håndklæde, viskestykke m.v., da der i modsat fald kan opstå overophedning.
5. Tilslut ikke ilt-koncentratoren til en forlængerledning. Ingen øvrige apparater bør være sluttet til stikkontakten.

### Sikkerhedsforskrifter



Tobaksrygning samt brug af åben ild er forbudt i nærheden af ilt-udstyr.

Følg altid lægens ordning af ilt. Du må kun ændre forbruget efter aftale med din læge!

Anvend aldrig olier, fedt og lignende på ilt-udstyret, ilt kan gå i kemisk forbindelse med fedtstofferne.

Forsøg aldrig selv at reparere ilt-udstyret.

Hold altid en sikkerheds afstand til åben ild på mindst 2 meter

Før anvendelse af ild skal du stoppe ilt-behandlingen i mindst 15 min. for at ilten som har ophobet sig i dine klæder, ikke udgør nogen forhøjet brand risiko



# “EverFlo” tages i brug på følgende måde:

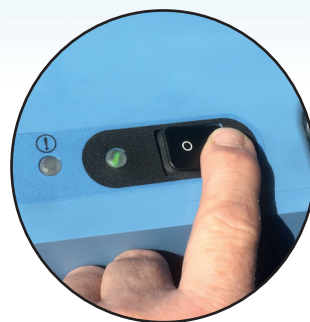
## Tænd iltapparatet

Tilslut koncentratoren til en stikkontakt.

Tryk på den sorte knap [ I ].

I første omgang vil alle lysdioder lyse, og den akustiske alarm bipper i nogle få sekunder. Der efter skal kun den grønne lysdiode være tændt.

Man kan begynde ilt-behandlingen straks.



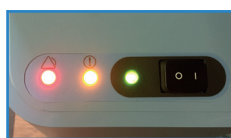
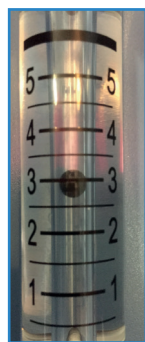
## Indstil dosering

Drej knappen, og indstil midt af kuglen til den ilt-dosis, din læge har ordineret.

Øg ikke ilt-dosis uden at have talt med din læge, da det kan have negativ virkning på behandlingen.

Er du i tvivl om din dosering så ring til VitalAire eller din læge

## Kend din ilt-koncentrator



Udtag til iltslange

Lys indikatorer

Betjenings panel

Indstilling af ilt-dosis "eksempel 3 liter"



## Lys indikatorer

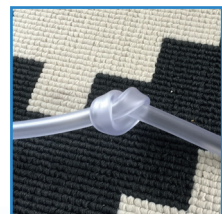
- Grønt lys, ilt-koncentratoren er tændt "normal drift"
- Gult lys, ring til VitalAire, du kan forsat bruge ilt-koncentratoren
- Rødt lys, brug backup-ilt, ring til VitalAire

## Hvis du har problemer med iltudstyret

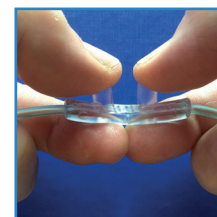
Inden du kontakter VitalAire, bør du undersøge følgende fejlmuligheder:



Kontrollér, om ledningen sidder i en tændt stikkontakt, og prøv evt. med en lampe om der er strøm. Er der ikke strøm, vil iltmaskinen alarmere med en lang tone og ingen lys tændt i panelet. Er der strømsvigt i dit område, så går over til din backup-ilt, og kontakt VitalAire, hvis strømmen ikke er etableret inden for 30 min. og vi vil sørge for ilt til dig.



Er iltslangen blokeret? Hvis iltten bliver afklemt vil grøn og gul lampe lyse, rød vil blinke sammen med en pulserende alarm. Fjern blokeringen og alarmen stopper. Føler du ikke du får den ilt du skal have, kan det skyldes utætheder på slange og samlinger. Der kan testes på følgende måde, tag iltslange med hen til ilt-maskinen, sikre dig at den er justeret til din dosering. Ved at afklemme iltten på ilt brillen skal kuglen falde ned efter kort tid, hvis systemet er tæt.



## Alarmer

●	Apparatet er tændt og fungerer korrekt.
⏏	Kun hørlig alarm
⏏	Check at apparatet er tilsluttet en fungerende strømkilde.
● ●	Lav ilt, ( $72\% < O_2 < 82\%$ ) du kan fortsætte iltbehandling. Ring til VitalAire 44 92 35 44
● ●	Sluk for ilt-maskinen, vent 5 min. tænd igen. Hvis alarmen fortsætter ring til VitalAire på 44 92 35 44
⏏ ● ●	“Rødt lys blinker” Sluk for ilt-maskinen, kontroller slanger for blokeringer
● ● ●	Sluk for ilt-maskinen, tilslut alternativ ilt-forsyning. Ring til VitalAire på 44 92 35 44
⏏ ● ●	“Gult lys blinker” Ilt-maskinen er skruet over maks. 5 liter. Skrue ned til din dosering

## Rengøring

**Advarsel:** Det er vigtigt, at el-ledningen trækkes ud af stikkontakten før rengøring.

### Mindst en gang om ugen

- Filteret og de små huller på bagsiden, hvor luft kommer ind, støvsuges.



- Brug en fugtig klud til at tørre EverFlo Q af udvendig.

## Specifikationer

### Dimensioner:

H x B x D: (58 x 38 x 24 cm)

**Vægt:** 14 kg.

**Lydniveau:** <40 dBA i gennemsnit

**Iltprocent:** 1-5 LPM=90-96%

### Strømforbrug:

<300 watt i gennemsnit

**Afgangstryk:** 6.5 psig (44.8 kPa)

### Miljømæssige grænseforhold:

Apparatet må kun anvendes i lodret position.

Omgivelsestemperaturer på mellem 13 °C og 32 °C.

Apparatet må ikke anvendes i fugtige rum.

VitalAire under AirLiquide Gruppen, er med sine 6.000 ansatte over hele verden, repræsenteret indenfor Homecare, medicinske gasser, medicinsk hygiejne samt indenfor farmaceutiske og kosmetiske hjælpestoffer.